

＜東保育所拠点地域子育て支援センター＞

1. 事業方針

支援理念

・地域の子どもの健やかな育ちを実現することができるよう子育て家庭が抱える育児不安や孤独感を軽減し、子育ての楽しさや成長の喜びを感じていただけるよう支援します。このため子どもの育ちを家庭と連携して子育て家庭の養育力の向上に努めます。又、地域社会及び子育て支援団体・各機関と連携を図り、地域と親子をつなぐ架け橋となって地域の子育て力向上にも貢献します。

支援方針

- ・親子の絆を深めるため、子育て親子の交流の場として在宅親子が安心できる居場所となるよう努めます。
- ・子育ての不安や悩みに寄り添い、状況に応じて関連機関と連携を図り援助します。
- ・子育てサークルや子育て支援団体と連携を図り交流活動を支援します。
- ・地域の子育て支援関連情報を提供し、様々な保護者支援の輪を広げていきます。

2. 事業目標

在宅親子同士や専門職との交流を通じて在宅親子の孤立感や不安感を軽減していきます。

3. 事業計画

サービス計画

(1) 利用者計画

- ・利用率・稼働率計画（令和6年度末）

在宅親子数	利用計画数	利用率 (KPI)
17組	17組	100%

*在宅親子数は、状況に応じて変動します。

(2) サービス実施計画

実施項目	子育て親子の交流の促進
実施内容	<p>在宅親子の交流の場を設け子育ての孤立防止を図る。子育て支援室『すくすく』を開所し、在宅の親子がゆったりと過ごせる機会の場を提供する。</p> <p><u>開所日</u> 毎週月曜日～金曜日（9：30～11：30・13：30～16：30）</p> <p>保育所在園児と在宅親子の交流を図る。自分の子どもの発達を客観的に捉えていただく機会、保育所の様子を知っていただく機会を設け、入所への安心感に繋げていただくため、下記のとおり各保育所を開放する。</p> <p><u>開放日</u> いわみ西保育所（親子サロン）月1回午前中 東保育所（わくわくデー）月1回午前中 日貫保育所（ぴよぴよデー）月1回午前中</p>

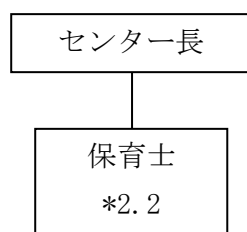
実施項目	子育てに関する相談、援助
実施内容	<p>来所や電話による子育て等に関する相談、援助を常時行う。（8：30～17：00）</p> <ul style="list-style-type: none"> ・親子との触れ合いを通じて抱える悩みを聞きながら、的確な支援を行うため保健師との情報共有を図る。生活習慣や子どもとの関わり方の助言等を行うため、邑南町の乳幼児健診に担当保育士が参加する。 ・支援センターやファミリーサポートセンター「さくらんぼクラブ」の案内を行い、子育て事業について周知いただく。地域の子育て家庭を支える役割の一環として積極的に取り組む。

実施項目	地域へ子育て関連情報の提供
実施内容	<p>より多くの在宅親子に利用していただけるよう、支援センターの活動案内等の情報発信を行う。</p> <ul style="list-style-type: none"> ・在宅親子を対象に機関誌『すくすく』『月の行事』を毎月発行する。また、民生委員、公民館等への送付、地域の公共の場や病院、保健センター等に掲示させていただく。 ・活動内容を広報紙『さくらだより』に掲載及びホームページやInstagramにて発信する。 ・子育てに関する講演会やイベントの案内を配布する。 ・無線放送で支援センターの活動をお知らせし、町内の在宅親子に呼びかける。 ・赤ちゃんが誕生した家族や、石見地区に転居された方に『子育て支援センター』の案内を送付する。

実施項目	子育て及び子育て支援に関する講座の実施
実施内容	<p>在宅親子同士の交流を通して、相互支援となるよう働きかける。専門職と連携を行い、保護者が子どもの発達状況を知り我が子への興味や関心、養育力や知識の向上を育んでいただき不安感の軽減に繋げる。</p> <ul style="list-style-type: none"> ・アートデー（月1回）：絵画・製作活動、感触遊び ・わらべうた遊び、絵本の紹介（毎月1回）：親子同士のふれあいの推進、母親への支援 ・3B体操、リズム遊び（隔月1回）：親子の触れあい、母親のリフレッシュ ・出前講座（月1回）：ベビーマッサージ、歯の指導、離乳食の指導相談、育児相談、離乳食講座

(3) 組織及び人員体制計画

・組織体制計画



・人員体制計画（令和6年度末）

（単位：人）

役職名	令和5年度実績		令和6年度計画	
	正職	非正職	正職	非正職
センター長				
嘱託保育士				
保育士		4(2.6)		4(2.2)
計		4(2.6)		4(2.2)

* () 常勤換算数

・センター長は東保育所長の兼務とするが、人数にカウントしない。

人財育成計画（研修計画）

(1) 事業所内計画

救急法講習会	対象職員	全職員	予定人員	3名
現場で役立つ救急法を学ぶ。				
防犯訓練	対象職員	全職員	予定人員	2名
不審者侵入時の職員対応や連携を学び実践に繋げる。				
保育研修	対象職員	全職員	予定人員	1名
子どもの発達や関わり方を学ぶ。				

(2) 事業所外研修（外部派遣研修）

人権研修	対象職位	全職員	予定人員	1名
人権尊重の為の知識を学び理解を深める。				
接遇、マナー研修	対象職位	全職員	予定人員	1名
利用者との関係作りのスキルを身につける。				

地域との関係強化計画

実施事項	地域の子育て関連事業への参加
実施内容	・地域に出向き、親子交流活動や子育てサークルの援助を行う。 瑞穂子育て支援センターとの交流。こぐまクラブの活動支援。 ・地域の団体や福祉施設との交流を行う。
KPI	—

施設等整備計画

整備分類	保育備品
実施目的・ 内容	玩具が傷んでいるため入れ替えを行う。
実施時期	随時

感染症・災害への対応力強化計画

東保育所と同じ。

特記事項

特になし。

以上