

令和5年度(2023年度)いわみ西・東・日貫保育所拠点事業計画

[いわみ西保育所・東保育所・日貫保育所]

I. 事業方針

《保育理念》

- ◎ 保育に欠けるすべての子どもにとって、最もふさわしい生活の場を保障し愛護すると共に、最善の利益を守り、保護者や地域と力を合わせ共にその福祉を積極的に増進します。
- ◎ 集団生活の中で一人ひとりの能力を最大限に発揮できるよう、豊かな人間性を持った子どもを育成します。子育て負担感の緩和を図り安心して子育て・子育てができるよう保護者への支援をし、合わせて地域における家庭支援も行います。
- ◎ 児童福祉の推進を図るために、職員は豊かな愛情を持って接し、児童の処遇向上のため、知識の修得と技術の向上に努めます。又、家庭支援の為に常に社会性と良識に磨きをかけ、相互に啓発を行います。

《保育方針》

- 一人ひとりの子どもの育ちを支えます
(現在をもっともよく生き望ましい力の基礎を培います)
- 保護者の子育てを支えます
(保護者の意向を受け止め子どもと保護者の安定した関係に配慮し援助します)
- 子どもと子育てにやさしい地域を作ります
(地域とのふれあいや連携を図ります)

《保育目標》

- ～心豊かにたくましく生きる子ども～
- ・いきいき遊び、やる気とやりぬく気力のある子ども
- ・人の話をよく聞き、自分の思いを伝えられる子ども
- ・思いやりと感謝の気持ちを持つ子ども

II. 事業目標

1. 利用者サービスの充実

保育所保育指針に基づいて保育を行っていきます。「健康」「人間関係」「環境」「言葉」「表現」の各領域に沿って、発達に応じたかかわりを行い、養護と教育を一体的に展開し、保育士が子どもを一人の人間として尊重し、深く愛し、守り、支えていきたいと思えます。乳児保育については、この時期の発達の特性を踏まえ、生活や遊びが充実することを通して、身体的・社会的・精神的発達の基盤を培えることができます。幼児保育については、指針に示されている「幼児期の終わりまでに育ってほしい10の姿」を目指し、認知的能力だけではなく非認知的能力を高めるために「知識及び技能の獲得」「思考力、判断力表現力などの基礎」「学びに向かう力、人間等」を育むことを目標とします。新型コロナウイルスの影響もありますが、この時期の子どもたちにとって必要な活動や経験は、かけがいのないものとなり出来る限り機会を作ってまいります。また、子どもたちを支えていく上で、保護者との連携も重要なものとなり、保護者との信頼関係を築きながら、保護者支援を行ってまいります。

KGI(重要最終目標指標)	指標の名称	算出式	指標値
	非認知的能力の育成	—	—

非認知的能力は人格形成に係るものであり、認知的能力とは違い本来数値化し 難い能力であり、日常の保育を通じて育まれるものです。つまり、日常の保育環境（職員の園児への接し方や保育所の物理的環境等）が影響することになります。このため、目標値は設けません。

2. 地域社会との関係性強化

地域に育まれる保育所として、地域の方々との交流を進め、保育所でなければ体験できない貴重な経験の場を子どもたちに提供してまいります。コロナ禍で交流が難しくなっており関係性が薄まってきていることに対し、SNSの活用などを通して保育所から地域への情報発信を行い、地域との関係性が弱まることの無いよう積極的に取り組むこととします。

KGI(重要最終目標指標)	指標の名称	算出式	指標値
	地域社会との関係性強化	—	—

3. 生産性の向上

今後子ども数の減少等を見据えると、職員数を増やさないなかで、より良い保育を実施していくためには、業務効率を上げていくことが必要となってきます。しかしながら、現在インクルーシブ保育の重要性も挙げられており、子どもの多様化に対して、寄り添いながら保育を進めていくことも大切であると考えております。そのためにも昨年から導入しているICTの活用度を高め、間接的業務の時間を減らす中で、子どもとの直接的な関わりを多く持ち、生産性の向上と保育の質の向上を目指します。

① いわみ西保育所拠点

KGI (重要最終目標指標)	指標の名称	算出式	指標値
	人時生産性	87,853 千円 ÷ 40,365 時間	2.17 千円
	労働生産性	87,853 千円 ÷ 21.2 人	4,144 千円

② 東保育所拠点

KGI (重要最終目標指標)	指標の名称	算出式	指標値
	人時生産性	75,030 千円 ÷ 36,556 時間	2.05 千円
	労働生産性	75,030 千円 ÷ 19.2 人	3,907 千円

③ 日貫保育所拠点

KGI (重要最終目標指標)	指標の名称	算出式	指標値
	人時生産性	23,258 千円 ÷ 11,995 時間	1.93 千円
	労働生産性	23,258 千円 ÷ 6.3	3,691 千円

算出式：算出式：人時生産性＝付加価値額 ÷ 総所定労働時間

総所定労働時間＝所定労働日数（238日）×8H×総職員数（常勤換算数）

労働生産性＝付加価値額 ÷ 総職員数（常勤換算数）

Ⅲ. 事業計画

[サービス計画]

1. 利用者(入所者)計画

<いわみ西保育所>

(1) 利用率・稼働率計画 (令和5年度末)

定員数	計画数	利用率・稼働率 (KPI)
100名	96名	96%

※今年度より利用定員数を100名に引き下げております。

(2) 利用者構成計画 (令和5年度末)

クラス別	計画数	構成割合
0歳児	8名	8.3%
1歳児	13名	13.6%
2歳児	11名	11.4%
3歳児	13名	13.6%
4歳児	20名	20.8%
5歳児	31名	32.3%
計	96名	100%

<東保育所>

(1) 利用率・稼働率計画 (令和5年度末)

定員数	計画数	利用率・稼働率 (KPI)
60名	64名	106.7%

(2) 利用者構成計画 (令和5年度末)

クラス別	計画数	構成割合
0歳児	10名	15.6%
1才児	6名	9.4%
2歳児	18名	28.1%
3歳児	11名	17.2%
4歳児	10名	15.6%
5歳児	9名	14.1%
計	64名	100%

<日費保育所>

(1) 利用率・稼働率計画(令和5年度末)

定員数	計画数	利用率・稼働率 (KPI)
20名	12名	60%

(2) 利用者構成計画(令和5年度末)

年齢別クラス	計画数	構成割合
0歳児	2名	16.6%
1歳児	3名	25.0%
2歳児	1名	8.4%
3歳児	3名	25.0%
4歳児	2名	16.6%
5歳児	1名	8.4%
計	12名	100%

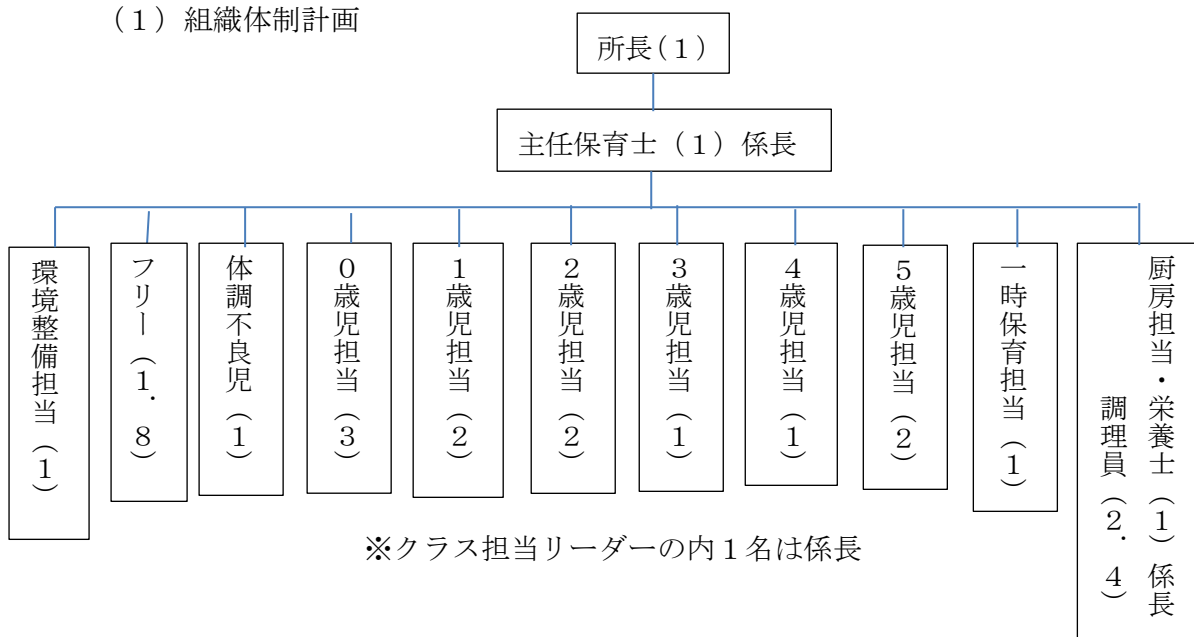
2. サービス実施計画

別紙「教育及び保育の内容に関する全体的な計画(案)」のとおり実施する。

3. 組織及び人員体制計画

<いわみ西保育所>

(1) 組織体制計画



(2) 人員体制計画 (令和5年度末)

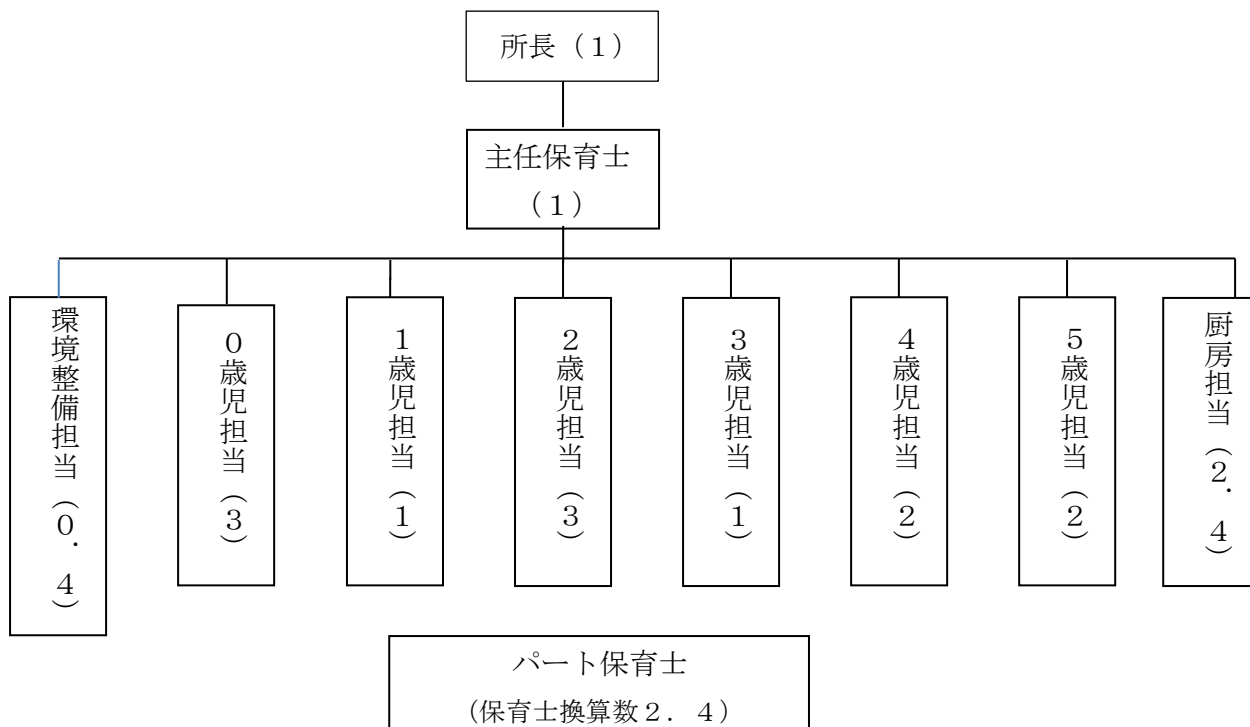
(単位：人)

役職名	令和4年度実績		令和5年度計画	
	正職	非正職	正職	非正職
所長	1		1	
主任保育士	1		1	
保育士	11	3(3.0)	10	3(2.8)
子育て支援員		2(2.0)		1(1.0)
管理栄養士	1		1	
調理員		4(2.4)		3(2.4)
看護師		3(1.2)		3(1.0)
清掃員		1(1.0)		1(1.0)
計	14	14(9.6)	13	11(8.2)

カッコ内常勤換算数

<東保育所>

(1) 組織体制計画



(2) 人員体制計画 (令和5年度末)

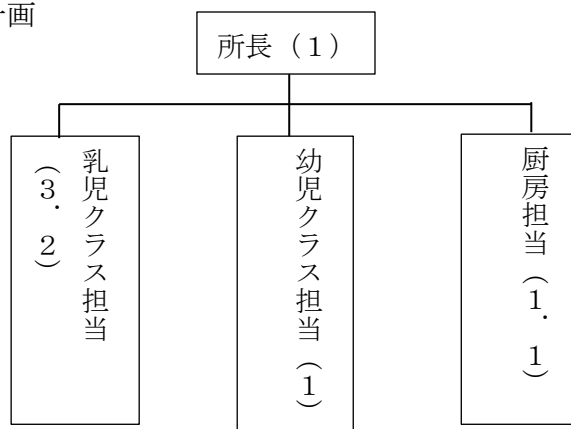
(単位：人)

役職名	令和4年度実績		令和5年度計画	
	正職	非正職	正職	非正職
所長	1		1	
主任保育士	1		1	
保育士	5	10 (6.7)	5	10 (7.4)
子育て支援員		2 (2.0)		2 (2.0)
調理員	1	4 (1.4)	1	4 (1.4)
清掃員		3 (0.4)		2 (0.4)
計	8	19 (10.5)	8	18 (11.2)

カッコ内常勤換算数

<日貫保育所>

(1) 組織体制計画



(2) 人員体制計画 (令和5年度末)

(単位：人)

役職名	令和4年度実績		令和5年度計画	
	正職	非正職	正職	非正職
所長	1		1	
保育士	1	6 (3. 2)	1	6 (3. 2)
調理員		2 (1. 1)		2 (1. 1)
計	2	8 (4. 3)	2	8 (4. 3)

カッコ内常勤換算数

[人材育成計画 (研修計画)]

(1) 事業所内研修 (石見さくら会保育研究会)

研修名	対象職位	予定人員	研修目的
調理担当者研修	栄養士 調理師	5名	調理技術の向上を図る。
実技研修	保育士	20名	会員の保育技術の向上を図る。
保育研修	全職員	35名	子どもの発達や関わり方を学ぶ。
救急法講習会	全職員	35名	救急法を実践で役立つよう学ぶ。
防犯訓練	全職員	35名	不審者に対する職員の意識と対応方法等を学び役立てる。
年齢別、主任、調理師話し合い (隔月)	全職員	40名	保育所間で情報交換、情報共有を行い日々の保育の向上を図る。

(2) 事業所外研修 (外部派遣研修)

研修名	対象職位	予定人員	研修目的
邑南町保育研究主催			
実技研修	全職員	20名	未定
邑智郡保育研究会			
邑智郡保育研究会総会	全職員	35名	未定
研究大会	全職員	35名	未定
実技研修	保育士	20名	未定
島根県保育協議会			
保育士キャリアアップ研修 【乳児保育】	保育士	3名	乳児保育のねらいや関わり方を学び保育の充実を図る。
保育士キャリアアップ研修 【幼児教育】	保育士	3名	幼児教育のねらいや内容等を学び心身の発達を援助する。
保育士等キャリアアップ 【障害児保育】	保育士	3名	障害の理解と正しい支援の方法を学ぶ。
保育士等キャリアアップ 【食育・アレルギー】	保育士 栄養士	3名	栄養やアレルギー等について学び子どもの食生活や食育計画に生かす。
保育士キャリアアップ研修 【保健衛生・安全対策】	保育士 看護師	3名	子どもの衛生的で安心安全な環境作りの為の対応策を学ぶ。
保育士キャリアアップ研修 【保護者支援・子育て支援】	保育士	3名	保護者との関わり方、支援方法などを学ぶ。
保育士キャリアアップ研修 【新任保育士向け保育実践】	保育士	1名	保育士としての子どもや保護者との関わり方等を学び保育に生かす。
全国保育研究大会	全職員	3名	未定
保育者研修会	保育士	3名	未定
県主任・調理師研修会	主任保育士 調理師	3名	未定
県所長研修	所長	3名	未定
島根県福祉人材センター主催			

指導的職員研修Ⅰ・Ⅱ	保育士・係長	2名	4級昇格・資格要件研修
OJT推進研修	係長・所長	4名	4級昇格・資格要件研修
人権・権利擁護研修	係長	5名	4級昇格・資格要件研修
人事管理研修Ⅰ・Ⅱ	所長	2名	5級昇格・資格要件研修
労務管理研修	所長	2名	5級昇格・資格要件研修
メンタルヘルス研修Ⅱ	係長	1名	5級昇格・資格要件研修
リスクマネジメント研修Ⅰ・Ⅱ	所長	1名	5級昇格・資格要件研修
メンタルヘルス研修	全職員	15名	心身共に健康的で働きやすい職場を作る。
リスクマネージャー養成講座	所長	1名	リスクマネジメントについて学び活かす。
エルダー制度研修	保育士	1名	エルダー制度を学び新人職員育成に当たる。
石見養護学校研修会	保育士	5名	障がい児について専門的に学ぶ。

※リモート研修含む

(3) 事業所間研修

研修名	対象職位	予定人員	研修目的
人権研修	全職員	20名	人権・権利擁護について理解を深め職場環境作りに生かす。
接遇・マナー研修	全職員	20名	ご利用者や職員間の関係作りのスキルを身につける。
ハラスメント研修	全職員	10名	ハラスメントを理解し気持ちよい職場環境を作る。

[地域との関係強化計画]

実施事項	実施内容（具体的内容）	KPI
ボランティアの積極的受入れ	・ボランティア募集を計画的に行う。 (園児と一緒に草取り・畑作り・干し柿作りなど)	

[生産性向上計画]

実施事項	実施内容（具体的内容）	KPI
ICT化の活用	ICT化（「はい！チーズ」システム）のさらなる活用によって間接業務の時間短縮に取り組む。（登降所の時間管理、保護者からの欠席連絡、個別連絡帳の記載、保護者への緊急連絡など）事務効率を上げ、時間の有効活用で生産性を上げていく。	<ul style="list-style-type: none"> ・事務の効率を上げる。 ・保護者への情報発信力を高める。

[施設等整備計画]

<いわみ西保育所>

整備分類	実施内容	実施目的	実施時期
施設整備	・和式便器から洋式便器への改修工事（3歳児横トイレ1機）・梅組横トイレ2機）	・園児家庭では洋式便器が主流であり、和式便器が使用されないため、洋式便器に変えて、使用したい。	6月
施設整備	・乳児室手洗い場カラートイレ交換工事	・乳児の手が届かず、手洗いが難しいため、カラートを長いものに取り換える。	4月
施設整備	・駐車場園庭門付近の照明増設	・冬場の迎時に外灯がなく、保護者の迎えがわかりにくいいため照明を設置したい。	5月
保育備品	・午睡時の睡眠チェック機の導入 （睡眠チェック機9台レンタル契約） （確認用タブレット1台購入）	・乳児は午睡時に5分ごとの睡眠チェックを行っているが、園児一人ひとりに個別に機器をつけることで、保育士の時間負担、精神的負担を軽くする。	4月
保育備品	・遊具の購入	・子どもの発達に必要な遊具（ブロック・人形・ままごと遊び道具など）を	随時

		随時購入する。	
保育備品	・絵本の購入	・絵本を購入し、子どもの成長を支える。(各クラスに必要なものを随時購入)	随時

<東保育所>

整備分類	実施内容	実施目的	実施時期
施設整備	・高圧気中開閉器更新工事	・交換推奨年数から7年超過して更新が必要な為。	6月
施設整備	・東保育所裏駐車場舗装工事	・各マンホール周辺の陥没で段差となり、雨天時には広範囲に水溜りができる為。	5月
リース物件	・印刷機のリース契約	・リモート研修など資料の印刷物が多くなった為。	5月
保育備品	・0歳児に午睡チェック器具を導入する。	・SIDSのチェックの安全性を高める為。保育士の時間的、精神的負担を軽減する為。	5月
施設整備	・テラスの修繕	・裏テラスの腐食部分を修繕し、安全に遊べるようにする。	6月
施設整備	・固定遊具の修繕	・腐食が進んでいる個所を修繕し、安全に遊べるようにする。	5月
施設整備	・駐車場の外灯の更新	・水銀灯が生産中止になった為。	6月
保育備品	・テーブルやロッカーの購入	・クラスの人数に合わせてテーブルやロッカーを購入する。	4月
保育備品	・玩具の購入 ・絵本の購入	・乳幼児の破損した玩具の入れ替えや発達に伴い	随時

	乳幼児用絵本の補充 ・自然観察や道徳性のある絵本 ・紙芝居の補充	必要な玩具を購入する。 ・乳幼児の破損した絵本や乳幼児の発達に伴う絵本を購入する。	
保育備品	・2歳児クラスに電子ピアノを購入 ・古いオルガンの破棄	・オルガンの老朽化の為電子ピアノに更新する。 ・老朽化したオルガンを破棄する。	5月
保育備品	・食器類 ・調理器具の更新	・老朽化している調理に必要な備品や破損した食器類を更新する。	4月
施設整備	・棚の設置（桜組）	・作品や備品を置く棚がない為。	4月
保育備品	・サッカーゴール幼児用	・旧園舎からのもので老朽化が進み更新する。	5月

<日貴保育所>

整備分類	実施内容	実施目的	実施時期
施設整備	・コンセント増設（事務室、保育室、ほふく室）	・コンセント不足によるたこ足配線の改善。	5月
施設整備	・園庭倉庫の設置	・三輪車等の遊具を片付ける倉庫が狭く、老朽化しているため、広い屋根付きの倉庫を園庭に設置する。	6月
施設整備	・保育室（幼児組）エアコン更新	・冷房のみのエアコンを、冷暖房付きのエアコンに更新し、機能性面を考える。	7月
保育備品	・絵本の購入 ・玩具の購入	・季節や子どもの発達にあった絵本・紙芝居を購入。 ・子どもの感性や成長を育む玩具を購入。	随時

施設整備	トイレの交換工事 (和式から洋式へ)	・洋式用トイレが一箇所 しかなく不便なため。和 式を洋式に変えることで 利便性を良くする。	5月
------	-----------------------	--	----

「積立計画」

(単位:千円)

積立目的	積立額(いわみ西)	積立額(東)	積立額(日貫)
再建設	1, 8 2 0	3, 5 1 0	0
大規模修繕	2 8 0	5 4 0	0
その他	2 1 0	4 0 2	0
計	2, 3 1 0	4, 4 5 2	0

【感染症・災害への対応力強化計画】

- ・別紙「教育及び保育の内容に関する全体的な計画(案)」のとおり実施する。

【特記事項】

- ・特になし

以上