

## 〔老人短期入所事業特別養護老人ホーム桃源の家〕

### I. 事業方針

- ・定期利用者の拡大、関係機関との情報共有を通じて新規利用者の開拓に努めます。
- ・利用者および家族との意思疎通を図り、意向に沿ったサービスを提供します。
- ・利用者の人格を尊重し、安全安心なサービス提供に努めます。

### II. 事業目標

#### 1. 利用者サービスの充実

在宅サービスを支える事業所としての役割を果たすべく、できる限り利用者の希望に沿った利用調整や急な利用についてもしっかりと対応できる環境作りと、在宅生活の延長を念頭としたサービス提供に努めます。

KGI（重要最終目標指標）	指標の名称	算出式	指標値
	月平均利用日数	年 2,920 日 ÷ 12 か月	243 日（稼働率 80%）

## 2. 地域社会との関係性強化

圏域の他短期入所事業所と居宅介護支援事業所等との連携を密に行い、地域包括ケアシステム構築の一員として、地域課題に沿った事業展開に努めます。

KGI（重要最終目標指標）	指標の名称	算出式	指標値
	月平均新規利用者数	年 12 人 ÷ 12 か月	1 人

## 3. 生産性の向上

平均稼働率 80%を目標とし、定期利用者の拡大を図るとともに、居宅介護支援事業所との情報共有を通じて新規利用者の開拓に努めます。

KGI（重要最終目標指標）	指標の名称	算出式	指標値
	人時生産性	29, 920 千円 ÷ 15, 042 時間	2.07 千円
	労働生産性	29, 920 千円 ÷ 7.9 人	3.787 千円

算出式：人時生産性 = 付加価値額 ÷ 総所定労働時間

総所定労働時間 = 所定労働日数（238 日）× 8H × 総職員数（常勤換算数）

労働生産性 = 付加価値額 ÷ 総職員数（常勤換算数）

### Ⅲ. 事業計画

#### [サービス計画]

#### 1. 利用者（入所者）計画

##### (1) 利用率・稼働率計画（2021 年度末）

定員数	計画数	利用率・稼働率（KPI）
10 名	毎月 243 日	80%

##### (2) 利用者構成計画（2021 年度末）

介護度別	計画数	構成割合
要支援者	5 日	2%
要介護度 1	45 日	19%
要介護度 2	35 日	15%
要介護度 3	115 日	48%
要介護度 4	25 日	10%
要介護度 5	18 日	6%
計	243 日	100%



## 2. サービス実施計画

### (1) 介護保険関係サービス

担当部門：看護・介護・リハビリ・給食・業務

#### <生活支援>

実施内容（具体的内容）	KPI	取得加算
<p>&lt;日常生活支援&gt;</p> <p>在宅生活継続のための入浴・排泄支援の実施と、機能低下を防止し自立を促す機能訓練を行う。</p>	<p>状態維持率</p> <p>100%</p>	<p>生活機能向上連携加算</p> <p>個別機能訓練加算</p> <p>若年性認知症加算</p> <p>療養食加算</p>
<p>&lt;食事支援&gt;</p> <p>寝食分離を基本とした、家庭的な雰囲気での食事提供の実施に努める。</p>	<p>食堂摂取率</p> <p>90%</p>	<p>認知症専門ケア加算</p> <p>医療機関連携加算</p>
<p>&lt;健康管理&gt;</p> <p>看護師による毎日の健康チェックを行い体調異常の早期発見に努める。</p>	<p>体調不良発生率 10%未満</p>	

<p>実施方法：各部門の立場から在宅生活延長 支援のための連携を図り状態の維持・向上に努める。</p>		
---	--	--

< 緊急対応 >

実施内容（具体的内容）	KPI	取得加算
<p>&lt; 緊急支援 &gt; 認知症状等在宅生活での対応が急に難しくなるケースに対応し、家族等の生活支援を実施する。</p>		<p>認知症行動・心理症状緊急対応 加算 緊急短期受入加算</p>

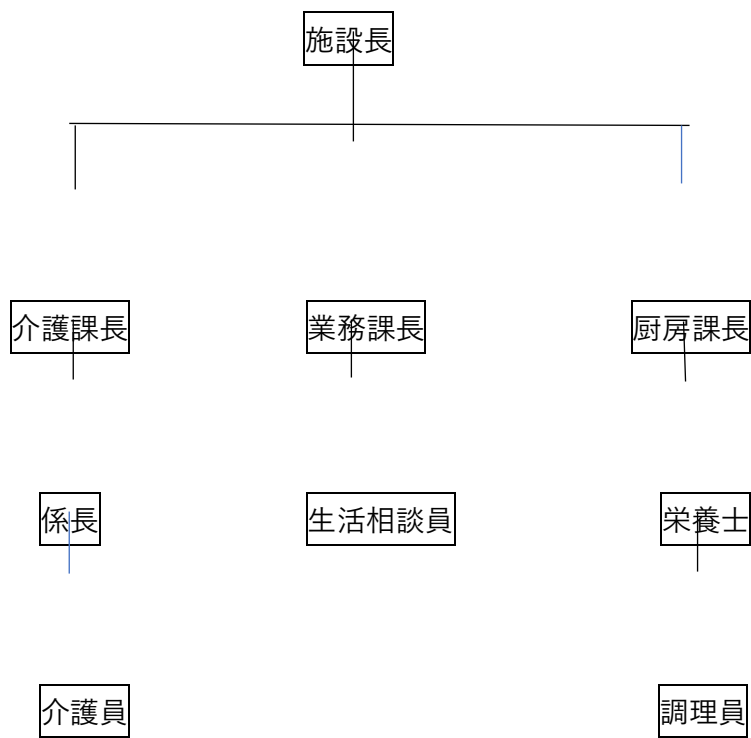
(2) 介護保険外関係事業

< 苦情解決・相談 >

\* 桃源の家事業計画と同じ。

### 3. 組織及び人員体制計画

#### (1) 組織体制計画



#### (2) 人員体制計画 (2021 年度末)

役職名	2020 年度実績		2021 年度計画	
	正職	非正職	正職	非正職
施設長			(0.1)	
生活相談員	(0.5)		(0.5)	
看護職員		(0.5)		(0.5)
介護職員	1	(3.3)	2	(3.5)
機能訓練員			(0.2)	
栄養士	(0.1)		(0.1)	
調理員		1		1
計	(1.7)	(4.8)	(2.9)	(5.0)

\* カッコ内は特養との兼務による常勤換算数



[生産性向上計画]

(1) 稼働率向上計画

	2021 年度
定員数	10 人
稼働率	80%

KPI (年間 8.0 百万円増加)

(2) 新規加算取得

取得加算 (実績)	取得加算 (計画)
<ul style="list-style-type: none"> <li>・若年性認知症加算</li> <li>・送迎加算</li> <li>・療養食加算</li> <li>・サービス提供体制強化加算Ⅲ</li> <li>・介護職員処遇改善加算Ⅰ</li> </ul>	<ul style="list-style-type: none"> <li>・若年性認知症加算 (既存)</li> <li>・送迎加算 (既存)</li> <li>・療養食加算 (既存)</li> <li>・サービス提供体制強化加算Ⅲ (既存)</li> <li>・介護職員処遇改善加算Ⅰ (既存)</li> </ul>

<ul style="list-style-type: none"> <li>・介護職員等特定処遇改善加算Ⅱ</li> </ul>	<ul style="list-style-type: none"> <li>・介護職員等特定処遇改善加算Ⅱ（既存）</li> <li>・個別機能訓練加算（新規）</li> <li>・認知症専門ケア加算（新規）</li> <li>・生活機能向上連携加算（新規）</li> <li>・夜勤職員配置加算（新規）</li> <li>・医療機関連携加算（新規）</li> <li>・看護体制加算（新規）</li> <li>・認知症行動・心理症状緊急対応加算（新規）</li> <li>・生活相談員配置加算（新規）</li> <li>・緊急短期受入加算</li> </ul>
---	--

その他は特別養護老人ホーム桃源の家の事業計画と同様。

以上